



云南医药健康职业学院
YUNNAN MEDICAL HEALTH COLLEGE

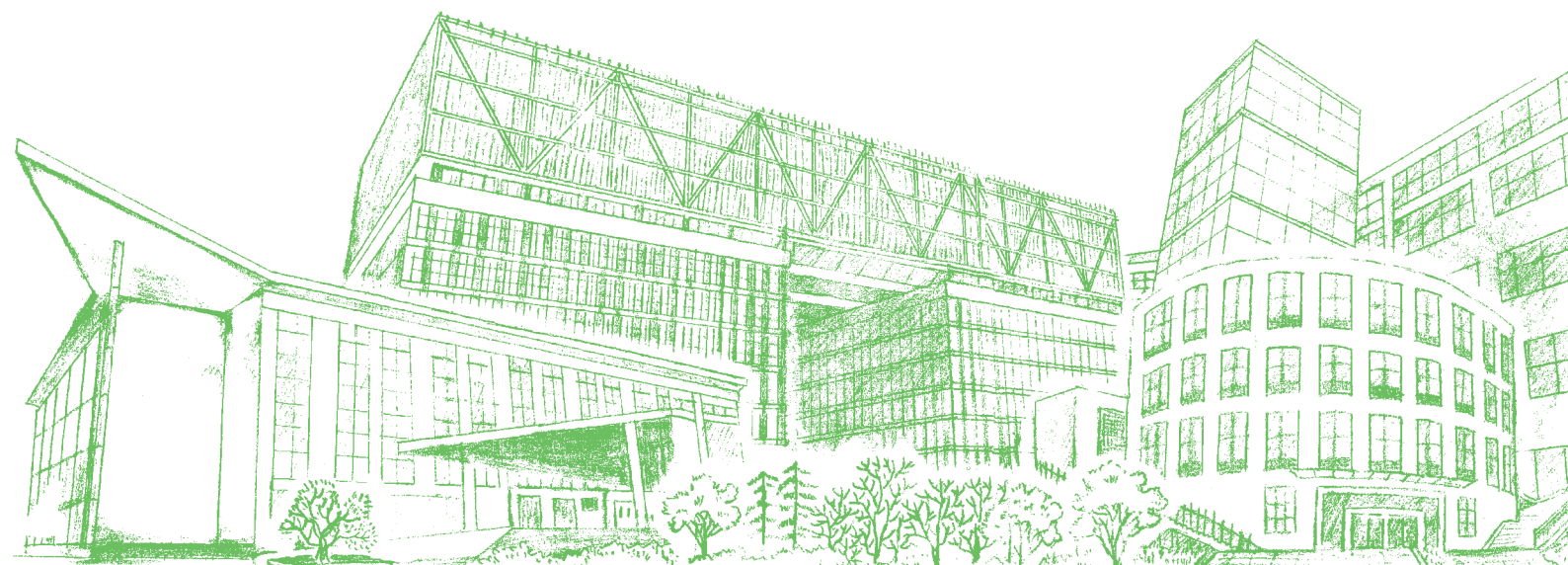
填报志愿代码：5381

2024

报考指南

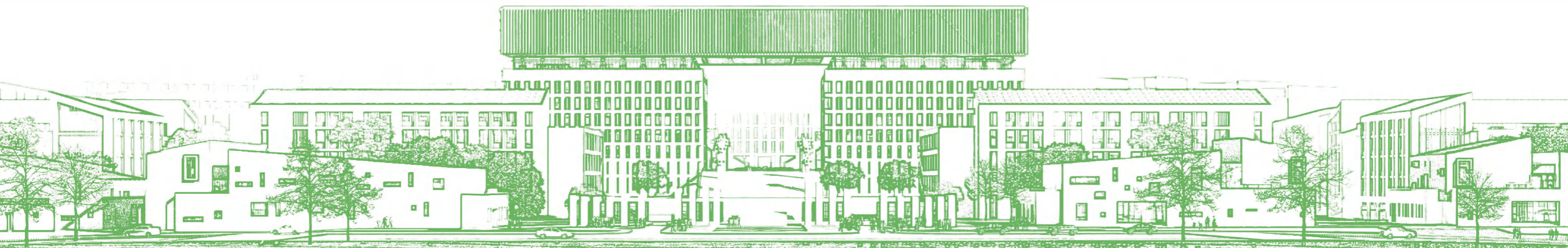
GUIDE FOR REGISTRATION

乐在医药 爱在医药 学在医药 赢在医药 成在医药





愿景：树职教典范 立百年名校 校训：崇德精术 仁爱济世
学风：志存高远 知行合一 教风：为人师表 一丝不苟
校风：求真务实 技道相融



医药初印象

区位优势 YNMHC

这里的气候环境宜人，自然资源丰富，为医学生的学习和实践提供了得天独厚的条件。同时，昆明的多元文化和区位优势也为医学生提供了广阔的国际视野和丰富的学习资源。在这里学习医学，将为医学生的未来医学事业奠定坚实的基础，助力学生走向更加广阔的医学领域。

专业有实力 YNMHC

学校目前设有口腔医学、临床医学、针灸推拿3个临床医学类专业，以及护理、助产、药学、中药学、康复治疗技术、医学检验技术、医学影像技术等20个非临床类专业。

升学有平台 YNMHC

学校为在校学生搭建良好的升学平台，让广大学子在获得优质教学资源的同时，可通过“专升本”、“成教本科”和“出国留学”等方式提升学历。

师资有水平 YNMHC

学校师资力量雄厚，副高级专业技术职称以上教师占专任教师的50%，专任教师中研究生以上学历占48%，双师型教师占专任教师的58%。学校积极引进各大高校、医院知名专家教授、主任医师、博士到校开展教学科研工作。学校以科研促进教学水平不断提升，截至目前，学校教师获各级各类科研基金项目、授权专利、产学研项目等共128项。

出国有渠道 YNMHC

学校秉承国际化办学理念，为学生搭建多元化、多渠道的出国学习交流的平台。目前已开展出国学历提升项目、出国就业实习项目、出国前语言培训、跨文化适应能力课程教学、短期海外游学、培训等。

就业有保障 YNMHC

学校以人为本，以学生为中心，积极为毕业学生提供就业指导和就业服务，积极开拓就业市场，保障毕业生实现就业。学校还提供奖助学金服务，设立“翰文教育助学金”，为品学兼优和家庭经济困难的学生提供资助。

实践有基地 YNMHC

学校建有现代化教学楼、图书馆、体育馆、标准田径运动场和设备先进的医学实验中心，学校奉行医教协同、校企合作、产教融合的办学理念，积极开拓校外实习基地并签订校企合作协议书，并且是全国医养结合行业产教融合共同体副理事长单位，目前已经和233家单位建立了稳定的长期合作关系，其中实习医院111家，实践基地112家，产学研合作单位5家，非直属附属医院1家，教学医院4家。

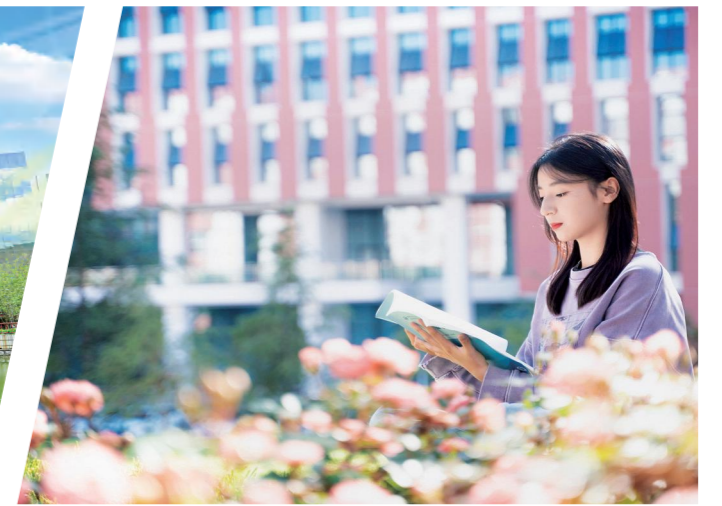
未来有发展 YNMHC

学校将继续深入贯彻落实习近平新时代中国特色社会主义思想和教育方针，坚持党的领导，坚持社会主义办学方向，落实立德树人根本任务，科学把握教育教学规律、学生成长规律、现代医学发展趋势和区域经济社会发展需要，不断深化教育教学改革，以质量求生存、以特色创品牌、以创新谋发展，全面提升教育质量和办学水平，为建设区域性高水平医学类高职院校而努力奋斗！





乐在医药 校园风光无限美





乐在医药 魅力社团

大学生活最重要的就是活出自己的精彩，无论来自哪里，无论拥有何种技能，在这里，你都能找到属于自己的舞台。丰富多彩的社团生活将会是你大学生活里难忘的回忆。和志同道合的好友一起学习知识，增长技能，收获磨砺与成长，尽情施展青春的风采，让自己的大学生活更加多姿多彩。

自建校以来，学校学生社团获得了全面、健康、快速的发展。目前，学校学生社团通过优化与整合，包含文化体育类、思想政治类、学术科技类、自律互助类、志愿公益类、创新创业类等。多元化的社团，让你发展个性，放飞梦想！

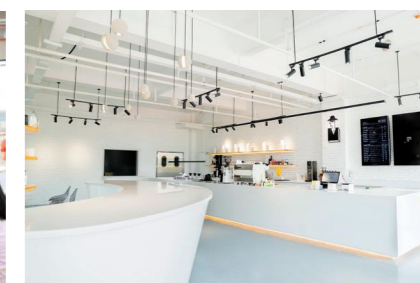
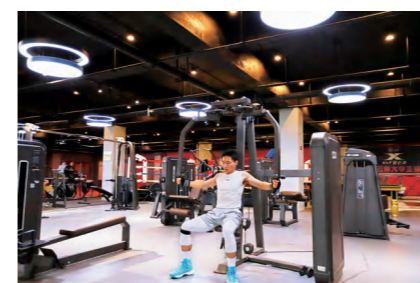


爱在医药 多彩生活



多彩的大学生活令人向往，也将成为每个人心中最难以忘怀的青春岁月。在云医药美丽的校园中，你可以漫步在澄心亭，奔跑在热血操场，徜徉在樱花大道，绽放青春芳华！也可以品味四海美食，对话医学大家，寄语四时美景，演绎灿烂岁月！在咖啡厅的午后时光、茶艺室的独处学习、图书馆的静思，或是足球场、草地上与朋友的每一次亲切交谈……都是我们青春岁月中最珍贵的记忆。

在这里，我们感受着浓浓的师生情、友情和快乐；在这里，我们体验到无限欢愉和幸福；在这生机盎然的校园里，我们用心打造一片属于自己的天空！



爱在医药

奖助医保政策



品学兼优的学生经评选可享受国家奖学金（8000元/年）和省政府奖学金（6000元/年）；家庭经济困难且品学兼优的学生经评选可享受国家励志奖学金（5000元/年）、省政府励志奖学金（4000元/年）；家庭经济困难学生经评选可享受国家助学金（一等3800元/年，二等2800元/年）。



家庭经济困难的学生可在当地助学贷款部门申请生源地信用助学贷款最高16000元/年。



根据国家的相关医保政策，学校组织每一位学生购买大学生医疗保险，住院报销比例达80%以上。



应征入伍、退役复学和退役入学的学生，可申请学费补偿、国家助学贷款代偿、学费减免，最高16000元/年；学生批准入伍后，入伍地人民政府还将在义务兵服役期间每年给予义务兵家庭优待金，另给予一次性经济奖励金，以当地政府实际发放为准。全日制在校退役士兵全部享受退役士兵国家助学金，资助标准为3300元/年。



云南医药健康职业学院设立“翰文教育助学金”，用于资助在我校注册学习的家庭经济困难、成绩优秀学生，资助标准2000元/生。

勤工助学服务

学校提供教学助理、科研助理、行政助理和学校公共服务等为主的勤工助学岗位，用于改善家庭经济困难学生的学习和生活条件。补贴原则上不低于当地政府和有关部门制定的最低工资标准或居民最低生活保障标准。



学在医药

师资力量



李强

二级教授，硕士研究生导师，首批“云岭教学名师”，主持国家中医药管理局“十二五”中医药教育改革发展研究重点课题、省自然科学基金项目等科研教研项目14项，参与国家中医药管理局、省级、厅级科研课题9项；主编或参编专著教材38部；公开发表学术论文70余篇。



管雪峰

高级政工师，云南省高职高专食品药品行指委主任，任全国卫生健康职业教育教学指导委员会理事。主编了《青少年健康教育》和《天然药物显微鉴定特征》两本专著，发表论文61篇，主编和参编教材16部，完成并获得国家专利4项。



王红卫

主任医师，从事临床工作20年，主编并正式出版医学著作5部，发表论文12篇。参与厅级课题4项、获国家专利1项。原武警边防部队“优秀教学能手”，获武警边防部队“优秀专业技术人才奖”一等奖1次、三等奖2次，荣立三等功1次。



张铀

教授、主任医师、博士研究生导师、博士后工作站指导教师。香港大学医学硕士(M.M.Sc.)，美国得州大学M.D. Anderson癌症中心助理教授。中国抗癌协会淋巴瘤专业委员会常务委员；中国老年医学会血液学分会第一届委员会白血病学组工作委员会委员。



谢新华

教授，主任医师，美国康奈尔大学和华盛顿大学医学中心访问学者。主持并参与国家和省部级科研项目多项，出版专著和教材多部。曾获全国妇联授予的“巾帼建功标兵”称号。



申丽娟

二级教授，博士，云南省中青年学术和技术带头人，主持科研和教研项目共22项，获科研和教学奖16项，编写教材和专著23部。



李飞

三级教授，硕士研究生导师，从事教学科研工作18年，主持和参与国家级、省级和厅级科研项目10余项，获云南省科技进步三等奖一项，发表学术论文30余篇，主编或参编教材和专著6部；现任云南省高校图书情报工作委员会副主任委员，云南省免疫学会常务理事。



商艳霞

副主任护师，硕士生导师，中共党员，在三甲医院从事护理管理30余年，发表论文36篇，出版专著16部，完成科研课题17项。



赵景云

主任药师，国医大师张震研究员学术经验继承人，分别主持HIV/AIDS国家自然科学基金地区基金项目1项，分别主编、副主编出版2本云南少数民族医药著作，公开发表科研学术论文60余篇。



张卫东

博士，教授，高级工程师，从事临床医学影像设备与技术工作20余年，参与编写专著3本，发表论文40余篇，获云南省科技进步一等奖，曾参与“援非抗击埃博拉”非战军事行动。



赵仁

主任药师，曾被云南省中医学科学院聘为硕士生导师，参与硕士生的培养指导工作；组织编写或主编出版了多本药用植物丛书，撰写了30多篇论文，在国家及省级科技期刊杂志上发表。



郭村晓

博士，副教授，双师型教师，曾在《中国针灸》等杂志发表学术论文17篇，其中SCI 1篇，主持省部级项目1项，参与2项，云南省教育厅项目主持1项、参与2项；校级课题2项，教材副主编1部，实用新型专利1项，获省级奖项3项。



吕玉兰

主任医师，组织科研工作多项，撰写专著1部，论文20余篇。擅长呼吸、心血管、内分泌等系统疾病的内科治疗和内科危重症的抢救和疑难病救治。



丁俊涛

硕士，副主任医师，执业药师，从事临床工作20年，在国内外学术期刊发表医学论文三十余篇，2013年获重庆市科技进步二等奖。



李军

硕士，副主任医师，毕业于上海第二医科大学口腔医学院。从事口腔医学教学、临床及管理工作三十余年，参与省级口腔管理多项工作。



易建文

副主任中医师，云南省首批国家级中医药学术继承人，执业药师（中药）、执业中医师，从事中医临床专业30多年。



张光平

副主任医师，从事临床工作29年。获军队医疗成果三等奖及云南省科技进步三等奖各一项。参加黎巴嫩维和医疗队和援藏代职工作各一年，荣立个人三等功一次。

学在医药

实践教学

学校以“十四”五规划中关于支持建设高水平职业学校的规划为契机，紧扣医学职业教育特点和学生职业发展导向，打造“两模块四平台”实践教学保障体系，即校内校外两模块和校内实验、校外医教协同、校企合作、产教融合四平台。学校以实

践能力培养为重点，在校内实践平台建设上，持续投入巨资建设了129个实验室和引进国内外先进实验实训设备。在课程设置上，实践课开设总体达到50%，实验课开出率达到100%。



临床医学实验室



口腔临床操作实训



口腔标准树脂牙窝洞制备实训



临床基础检验实训



眼视光学实验室



医学影像实验室



针灸实训



模拟重症监护病房



中医养生实训



模拟产房实训



中药调剂实验室



药剂学实验实训

学在医药 医教协同 共谋发展

医教协同是培养临床医学人才的有效途径，对于医学教育与医疗卫生事业的相互促进具有重要的意义。学校坚持医教协同，与多家省级重点医院开

展合作，为学生的实践搭建平台，切实实现医学人才专业技能的提升，共同培育现代临床医学人才。



玉溪市江川区人民医院（附属医院）



广南县人民医院（教学医院）



云南省精神病医院（教学医院）



云南平安中西医结合医院（教学医院）



华坪县人民医院（教学医院）

学在医药 产教融合 共育英才

学校通过校企合作，充分发挥学校和企业的各自优势，共同培养社会与市场需要的人才，有助于推动校企双方互利共赢，促进教学与生产的结合。

校企双方互相支持、互相渗透、优势互补、利益共享，是实现职业教育现代化，促进生产力发展，办好职业教育的重要途径。



昆明吉长庚骨科医院有限公司
（实习教学基地）



昆明盘古医学检验实验室有限公司
（产学研合作基地）



侨联现代口腔医院
（校外实习就业基地）



珠海美尔晶义齿科技有限公司
（产教融合）



昆明眼科医院
（产学研合作基地）



珠海美尔晶义齿科技有限公司
（现代学徒制试点班）

学在医药 校企合作 共谱新篇

学校为学生搭建良好的实习平台，建设校外实训基地。目前已与 111 家实习医院开展合作，在实践教学提高学生的专业技能，培养良好的职业道

德和职业行为习惯。帮助学生顺利实现从“学校人”到“企业人”的转变。



昆明医科大学第一附属医院实习学生



昆明医科大学第二附属医院实习学生



中国人民解放军联勤保障部队第九二七医院实习学生（昆明第四十三军区医院）



四川大学华西医院区域联盟中心医院实习学生



昆明安琪儿妇产医院实习学生



云南省肿瘤医院实习学生



云南省妇幼保健院实习学生



宣威市第一人民医院实习学生



保山市人民医院实习学生



普洱市中心医院实习学生



中国人民解放军联勤保障部队第九二〇医院实习学生

学在医药 校外实践

校外实践体系打造学校-医院-企业三位一体实践教学模式。与附属医院、实习医院打造医教协同实践平台，与企业构建校企合作实践平台，与深度合作企业共建产教融合实践平台。突出“六个一”实践教学，即理论-实践-实习一体、教-学-做一体、学习项目-工作项目一体、知识-技能-素质

一体、教室-实验室一体、课内-课外一体。学校加强与医院、企业合作，共同制定人才培养方案、开发课程。部分专业实践课由医院、行业企业进行教学，将学生置于真实岗位之中，以实践深化学习，促进知行合一。

类别	单位名称
附属医院	玉溪市江川区人民医院
非直属附属医院	景东县人民医院
非直属附属医院	通海县人民医院
教学医院	华坪县人民医院
教学医院	云南平安中西医结合医院
教学医院	广南县人民医院
教学医院	云南省精神病医院
教学医院	砚山县人民医院
教学医院	曲靖口腔医院
教学医院	昆明市口腔医院北区分院
教学医院	盘龙区人民医院
教学医院	罗平县人民医院
实习医院	昆明医科大学第一附属医院(云大医院)
实习医院	云南省第一人民医院(昆华医院)
实习医院	中国人民解放军联勤保障部队第九二〇医院
实习医院	云南省肿瘤医院
实习医院	云南省阜外心血管病医院
实习医院	中国人民解放军陆军第七十五集团军医院
实习医院	云南省妇幼保健院(云南省妇女儿童医院)
实习医院	昆明市妇幼保健院

类别	单位名称
实习医院	昆明市中医医院
实习医院	昆明安琪儿妇产医院有限责任公司
实习医院	大理大学第一附属医院(云南省第四人民医院)
实习医院	保山市人民医院
实习医院	保山市第二人民医院
实习医院	宣威市中医医院
实习医院	玉溪市人民医院
实习医院	昭通市第一人民医院
实习医院	凤庆县人民医院
实习医院	河口县人民医院
实习医院	禄丰市人民医院
实习医院	会泽县人民医院
实习医院	临沧市第二人民医院
实习医院	昆明市口腔医院
实习医院	宣威市第一人民医院
实习医院	弥勒第一医院
实习医院	迪庆藏族自治州人民医院
实习医院	云县人民医院
实习单位	一心堂
实习单位	云南健之佳连锁健康药房有限公司

(部分展示)



赢在医药 前程无忧

就业指导

学校组建了专业的就业指导团队，打造精品就业课程，因材施教，为学生提供“一对一”就业咨询服务，已建成了一套规范完整的职业生涯规划体系。

就业技巧

学校定期举办就业创业专题讲座，邀请各界名师到校培训，分析研判就业形势，传授“百战不殆”的就业技巧，增强毕业生就业本领。

就业实践

学校组织丰富多彩、新颖独特的育人主题教育活动，引导毕业生树立科学正确的就业观。坚持以赛促学，举办职业生涯规划大赛、大学生创新大赛等，为学生搭建展示自我、经验分享、激发灵感的交流平台。

就业岗位

学校建立了高效便捷的就业服务平台，建成优质就业单位资源库，扩大毕业生就业选择面，提供更多就业机会。



首届大学生职业规划大赛校赛



云南省“铭鼎杯”大学生模拟求职大赛



云南省大学生职业规划大赛省级决赛



赢在医药

共赢未来

学校坚持“学用结合，学以致用”，鼓励学生积极参与各类专业技能竞赛及各类实践活动，全面提升学生专业素养与技能水平，促进德、智、体、美、劳全面发展。学校学生多次在国家级、省级比赛中崭露头角，获得荣誉。

第九届全国职业院校“人卫杯”检验技能竞赛暨第四届“华教杯”形态学在线大赛



我校学子在全国职业院校“人卫杯”检验技能竞赛中喜获佳绩



杨毅获得“互联网+”大学生创新创业大赛云南赛区金奖，国赛铜奖



我校教师在全国青年护理教师临床技能竞赛中荣获云南赛区一等奖



2018级医学检验技术专业的马军华同学斩获全国二等奖，赵思凡同学荣获全国三等奖



我校学子在2023年云南省第七届校园健美操啦啦操锦标赛中荣获佳绩



“2022年全国健身气功八段锦网络视频大赛”我校武术队1人荣获一等奖，2人荣获二等奖



我校学子荣获云南省职业院校技能大赛高职组三等奖

成在医药

升学有路

学校鼓励提升学历层次，搭建全方位升学平台。学生可以通过专升本、成教本科、出国留学等不同形式提升学历。

专升本

专科期间学校统一组织考前培训，第三年报名参加云南省专升本考试。考试通过，可升入昆明医科大学、云南中医药大学、昆明学院、云南经济管理学院等云南省内的本科院校就读。

成教本科

学校与昆明医科大学共建高等学历继续教育学历提升通道，学生专科毕业后参加全国成人高考，正式录取后，可边工作边进行高等学历继续教育本科阶段学习，按规定完成学习，考试成绩合格后颁发昆明医科大学成人高等教育本科毕业证。

留学通道

有高中毕业同等学历以上的应、往届学生可通过我校在海外的合作平台，到泰国、韩国、澳大利亚、新西兰、加拿大、美国等提升学历。



学校积极贯彻落实国家《人社部“十四五”职业技能培训规划》精神，深化教育教学改革，加强师资队伍建设和完善教学设施，将技能人才培养作为办学的重要任务，以学生的全面发展为中心，提高学生的职业能力和就业竞争力，为技能人才的培养提供有力保障，推行“1+1+X”证书制度，优化职业教育类型定位。“学历证书+执业资格证+职业技能等级证书”（即1+1+X证书）制度，鼓励学生在获得学历证书的同时，积极取得多类职业技能等级证书，将学生培养成“一专多能”、“德技并修”、“全面发展”的技能型人才。

2024 年学校成功获得 11 个职业类别 15 个工种的认定资质

职业名称	工种 / 职业方向	职业名称	工种 / 职业方向
保健按摩师	脊柱按摩师	生殖健康咨询师	-
	足部按摩师	医疗临床辅助服务员	妇幼保健员
	反射疗法师		病案员
养老护理员	失智老人照护师		西药药剂员
口腔修复体制作师	-		卫生检验员
	片剂工		医疗救护员
	胶囊剂工	眼镜定配工	-
	气雾剂工	眼镜验光员	-
药物制剂工	滴丸工	康复辅助技术咨询师	-
	软膏剂工	美容师	皮肤管理师
	健康管理师	-	-

成在医药

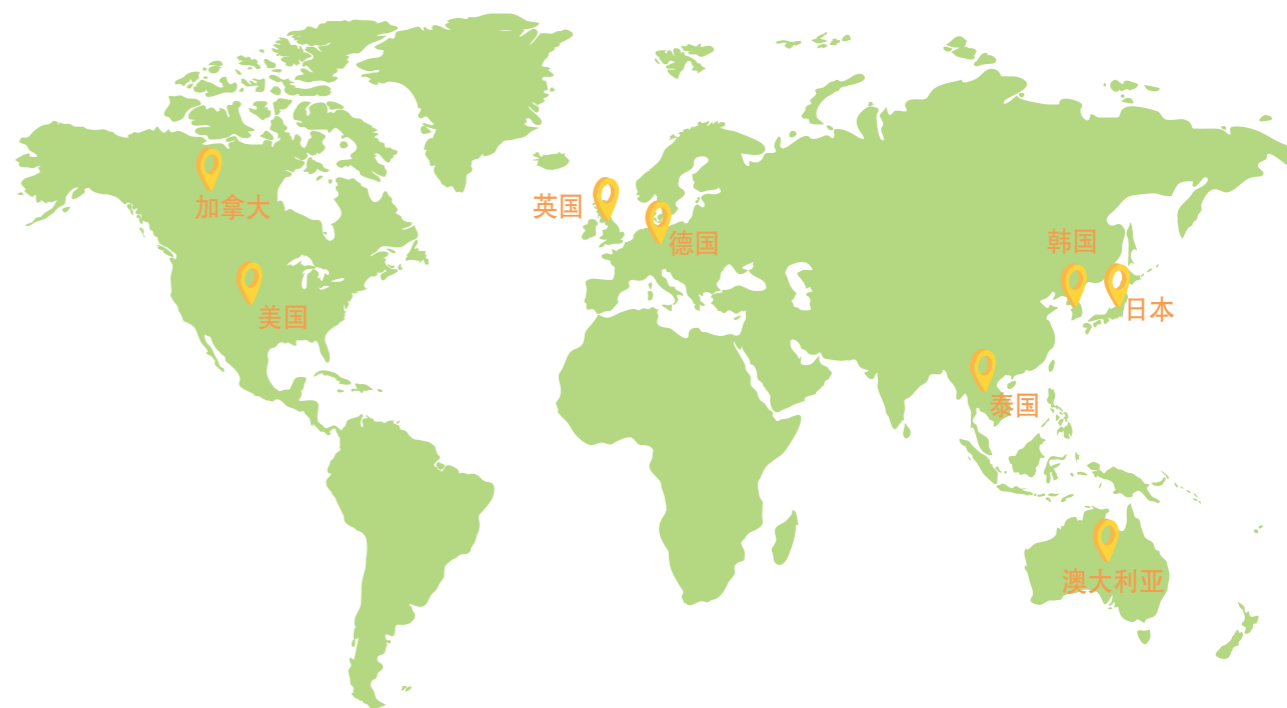
与世界零距离对话

学校紧紧围绕国家“一带一路”建设和云南“面向南亚、东南亚辐射中心”的定位，配合“留学中国·学在云南”计划，秉承国际化办学理念，打造国际化教育服务平台，教育国际合作与交流成效显著。先后与英国、加拿大、澳大利亚、日本、韩国、泰国、孟加拉等国家的高校建立了合作关系，学生有机会实现海外实习或就业，开展学历提升、进修、游学等。学校为师生营造了多元化的交流氛围和语言综合能力

提升的平台，为学生海外留学、实习、就业提供服务。

学院设立了国际卓越人才培养项目，以期真正培养医药类“高素质的专业型、技能型人才”。同时为了让达到出国留学、就业语言要求，学院为学生开设语言强化培训课程以及出国留学预备班，为每一位学生提供海外留学咨询及手续办理服务。

详情可咨询：0871-68305391（陈老师）



孟加拉达卡大学专家学者考察我校实验室



学校与泰国易三仓大学开展合作项目洽谈

成在医药

优秀专升本学生



柯佳璐 针灸推拿专业
录取学校：云南中医药大学



魏双川 针灸推拿专业
录取学校：云南中医药大学



吴依如 口腔医学专业
录取学校：昆明医科大学
海源学院



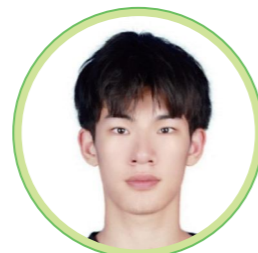
赵安南 临床医学专业
录取学校：昆明医科大学
海源学院



周鹭 护理专业
录取学校：滇西应用技术大学



吴薇 护理专业
录取学校：滇西应用技术大学



张政坤 口腔医学专业
录取学校：昆明医科大学
海源学院



包磊疆 临床医学专业
录取学校：昆明医科大学
海源学院

成在医药

优秀毕业生



董江城 护理专业
工作单位：解放军联勤保障
部队 920 医院



杨茂燕 临床医学专业
工作单位：昆明市第二人民医院



阙一鸣 针灸推拿专业
工作单位：迁安市中医院



程林 中药学专业
工作单位：普洱市中医医院

成在医药

优秀创业学生



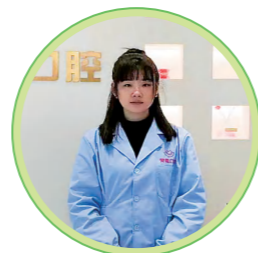
杨毅 口腔医学专业
创建众横联网科技(云南)
有限公司



何盛 口腔医学专业
创建广西贵港市博恩口腔
门诊有限公司



王艳 医学影像技术专业
创建永胜县草草中药材批
发园



王玉莲 口腔医学专业
创建宁德荣恩口腔医疗服
务有限公司

云南医药健康职业学院近三年录取分数情况

序号	省份	2021年						2022年						2023年								
		省控线	理工类 (物理组)		文史类 (历史组)		综合改革 (普通类)		省控线	理工类 (物理组)		文史类 (历史组)		综合改革 (普通类)		省控线	理工类 (物理组)		文史类 (历史组)		综合改革 (普通类)	
			最高分	最低分	最高分	最低分	最高分	最低分		最高分	最低分	最高分	最低分	最高分	最低分		最高分	最低分	最高分	最低分	最高分	最低分
1	云南	200	474	200	484	203	-	-	200	448	200	502	209	-	-	200	485	200	457	225	-	-
2	贵州	180	365	191	476	337	-	-	180	366	227	366	355	-	-	180	379	289	474	336	-	-
3	四川	150	453	195	484	356	-	-	150	403	225	426	324	-	-	150	429	329	454	390	-	-
4	重庆	180	398	247	434	341	-	-	180	400	342	521	268	-	-	180	407	340	405	260	-	-
5	黑龙江	160	272	235	345	287	-	-	160	323	299	359	337	-	-	160	337	228	342	307	-	-
6	河南	200	407	240	436	200	-	-	190	372	303	380	296	-	-	185	417	347	445	357	-	-
7	广西	180	373	286	441	319	-	-	180	392	309	407	354	-	-	180	392	319	445	379	-	-
8	江西	150	392	306	408	295	-	-	150	434	364	427	350	-	-	200	392	294	408	347	-	-
9	新疆	140	248	211	344	197	-	-	160	297	229	315	227	-	-	-	-	-	-	-	-	-
10	河北	200	366	203	388	199	-	-	200	383	232	381	209	-	-	200	414	362	382	251	-	-
11	湖北	200	294	250	399	203	-	-	200	412	235	368	200	-	-	200	390	312	389	228	-	-
12	陕西	150	338	190	326	150	-	-	150	363	151	346	194	-	-	150	318	230	363	260	-	-
13	吉林	150	297	174	351	254	-	-	150	360	298	408	297	-	-	150	282	180	342	235	-	-
14	安徽	200	375	286	512	342	-	-	200	428	383	416	308	-	-	200	399	312	406	218	-	-
15	甘肃	160	253	253	391	244	-	-	160	291	246	381	200	-	-	160	287	200	387	301	-	-
16	宁夏	150	361	191	377	278	-	-	150	344	202	409	228	-	-	150	306	242	387	294	-	-
17	内蒙古	160	295	200	384	317	-	-	160	321	262	360	255	-	-	理255 文230	329	270	388	302	-	-
18	广东	160	349	330	374	361	-	-	180	451	430	430	413	-	-	180	446	416	432	389	-	-
19	青海	150	316	231	296	246	-	-	150	301	258	366	318	-	-	150	285	257	363	326	-	-
20	福建	-	-	-	-	-	-	-	-	-	-	-	-	-	-	220	424	382	445	357	-	-
21	辽宁	-	-	-	-	-	-	-	-	-	-	-	-	-	-	150	415	355	414	270	-	-
22	海南	250	-	-	-	-	478	425	250	-	-	-	-	486	419	250	-	-	-	-	484	442
23	浙江	266	-	-	-	-	537	455	280	-	-	-	-	538	471	274	-	-	-	-	510	429
24	山东	150	-	-	-	-	435	270	150	-	-	-	-	424	299	150	-	-	-	-	458	303
25	天津	120	-	-	-	-	239	123	120	-	-	-	-	224	137	160	-	-	-	-	248	221

专业设置

国家计划内统招普通大专 云南省填报志愿代码：5381

专业代码	专业名称	专业类别	职业资格证书
520101K	临床医学	临床医学类	临床执业助理医师 / 执业医师
520102K	口腔医学	临床医学类	口腔执业助理医师 / 执业医师
520403K	针灸推拿	中医药类	中医执业助理医师 / 执业医师 / 健康管理师 / 美容师
520410	中药学	中医药类	执业中药士 / 师
520416	中医康复技术	中医药类	康复治疗士 / 师
520417	中医养生保健	中医药类	健康管理师 / 保健按摩师 / 医药商品购销员
520201	护理	护理类	护士资格证 / 心理咨询师资格证
520202	助产	护理类	护士资格证 / 心理咨询师资格证
520301	药学	药学类	执业药师 / 师
520501	医学检验技术	医学技术类	临床医学检验技术(士) / 输血技术资格证 / 微生物检验技术(士) / 病理技术资格证 / PCR 上岗证 / HIV 检测上岗证
520502	医学影像技术	医学技术类	医学影像技士 / 师、大型医疗设备上岗证
520504	口腔医学技术	医学技术类	口腔医学技士 / 口腔修复体制作师
520505	放射治疗技术	医学技术类	卫生专业技术资格(LA(X 刀、 γ 刀) 技师 / LA(X 刀、 γ 刀) 物理师
520507	医学美容技术	医学技术类	美容师 / 健康管理师 / 保健按摩师
520508	卫生检验与检疫技术	医学技术类	卫生检验技术初级(士) / 微生物检验技术初级(士) / 理化检验技术(初级)
490210	智能医疗装备技术	药品与医疗器械类	医疗器械工程师 / 医用电子仪器修理工
520901	眼视光技术	眼视光类	医学视光技术师
520601	康复治疗技术	康复治疗类	康复治疗士 / 师
520801	健康管理	健康管理与促进类	健康管理师
520802	婴幼儿托育服务与管理	健康管理与促进类	育婴师 / 公共营养师 / 心理咨询师
520701	公共卫生管理	公共卫生与卫生管理类	健康管理师证
570303	运动训练	体育类	教师资格证书 / 社会体育指导员 / 裁判员等级证书 / 运动员登记证书
570306	体育保健与康复	体育类	健康管理师 / 保健按摩师 / 心理咨询师

注：招生专业、招生计划、填报志愿代码最终以各省教育厅公布为准。



招生指导老师联系方式

区域	指导老师	联系电话	微信	QQ
昆明市	翟洁雪	18213448184	Z18213448184	2455802135
昭通市	陈云华	13708409996	13708409996	491191472
曲靖市	王 默	13378840216	13378840216	1171210652
楚雄州、玉溪市	陈小勇	13577116469	13577116469	632316573
红河州	杨晓锋	18387120428	18387120428	1635872689
文山州	杨 泉	15284411194	15284411194	525432087
普洱市、版纳州	马凤阳	15718718688	15718718688	413316373
大理州	李述祥	13888795770	13888795770	258524431
保山市、怒江州	楚维扬	13808799722	13808799722	24564327
丽江市、迪庆州	王文晶	18388391697	18388391697	1941834735
德宏州、临沧市	寇鸿超	18314382114	18314382114	359659101
省外	何 磊	13888763690	13888763690	75145981



Y N M H C

春城昆明四时春 求学云医济苍生

点击搜索：

云南医药健康职业学院



搜索



云医药官方微信



云医药官方抖音



云医药宣传片



云南医药健康职业学院
YUNNAN MEDICAL HEALTH COLLEGE

昆明校区：昆明市五华区海屯路296号

安宁校区：昆明市安宁职教园区麒麟路19号

电话：0871-68314772

传真：0871-68314882

QQ：800800509

网站：<http://www.ynmhc.com>